

7.2.- CARRETERAS INSULARES

7.2.1.- LISTADO

CARRETERAS INSULARES			
CÓDIGO	DENOMINACIÓN	ITINERARIO	LONGITUD (km)
HI-6	-	Valle de El Golfo – El Pinar	43,89
HI-10	-	HI-5 – San Andrés	10,00
HI-15	-	HI-5 - Echedo	3,10
HI-20	-	HI-3 – El Tamaduste	1,58
HI-25	Carretera El Cangrejo - Juangil	HI-3 - La Caleta	1,23
HI-30	Ctra. Llanos Blancos - Ctra. Timijiraque - Ctra. Las Playas	HI-2 - Parador	10,25
HI-35	-	HI-1 - Isora	4,60
HI-50	Los Llanillos - Artero - Merese	Frontera - Sabinosa	9,00

7.2.2.- FICHAS

A continuación, se muestran las fichas de las carreteras indicadas.

FICHA DESCRIPTIVA DE LA RED DE CARRETERA DE EL HIERRO

CARRETERA HI-6 (VALLE DE EL GOLFO - EL PINAR)

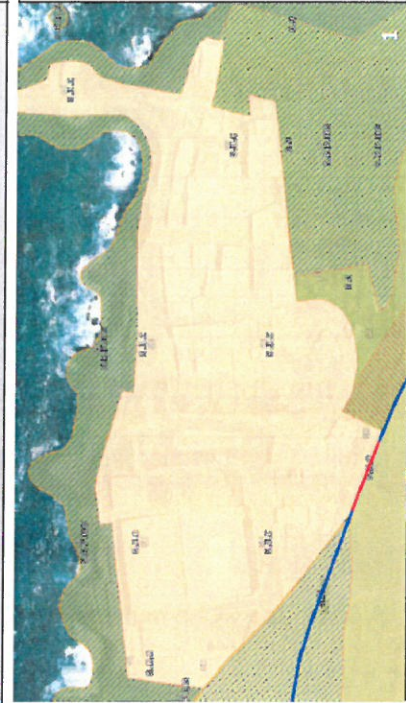


Tipo de carretera:	Carretera Insular (Propuesta para ser Carretera de Interés Regional)
Titularidad:	Cabildo Insular de El Hierro
Mantenimiento y conservación:	Cabildo Insular de El Hierro
Longitud total aproximada:	43,890 km

Coordenadas punto inicio (UTM)	Coord. X: 204.997,86	Coord. Y: 3.077.238,24
Coordenadas punto final (UTM)	Coord. X: 205.887,16	Coord. Y: 3.068.915,30

TRAMOS URBANOS

Nº tramo	P.K. inicial aprox.	P.K. final aprox.	Longitud (m)
1	12+290	12+320	30



FICHA DESCRIPTIVA DE LA RED DE CARRETERA DE EL HIERRO

CARRETERA HI-10 (HI-5 - SAN ANDRÉS)

Tipo de carretera:	Carretera Insular
Titularidad:	Cabildo Insular de El Hierro
Mantenimiento y conservación:	Cabildo Insular de El Hierro
Longitud total aproximada:	10.00 km



Coordenadas punto inicio (UTM)	Coord. X: 209.344,36	Coord. Y: 3.080.902,45
Coordenadas punto final (UTM)	Coord. X: 208.534,17	Coord. Y: 3.075.324,61

TRAMOS URBANOS

Nº tramo	P.K. inicial aprox.	P.K. final aprox.	Longitud (m)
Ningún tramo discurre por suelo urbano			



FICHA DESCRIPTIVA DE LA RED DE CARRETERA DE EL HIERRO

CARRETERA HI-15 (HI-5 - ECHEDO)

Tipo de carretera:	Carretera Insular
Titularidad:	Cabildo Insular de El Hierro
Mantenimiento y conservación:	Cabildo Insular de El Hierro
Longitud total aproximada:	3,10 km



Coordenadas punto inicio (UTM)	Coord. X: 212.309,31	Coord. Y: 3.082.011,69
Coordenadas punto final (UTM)	Coord. X: 213.245,00	Coord. Y: 3.080.473,44

TRAMOS URBANOS

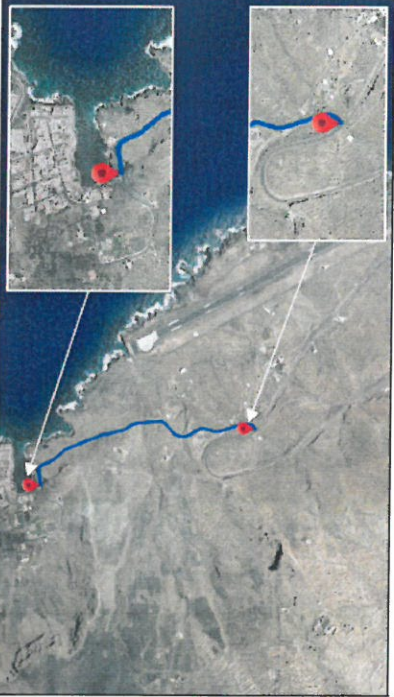
Nº tramo	P.K. inicial aprox.	P.K. final aprox.	Longitud (m)
Ningún tramo discurre por suelo urbano			



FICHA DESCRIPTIVA DE LA RED DE CARRETERA DE EL HIERRO

CARRETERA HI-20 (HI-3 - EL TAMADUSTE)

Tipo de carretera:	Carretera Insular
Titularidad:	Cabildo Insular de El Hierro
Mantenimiento y conservación:	Cabildo Insular de El Hierro
Longitud total aproximada:	1,58 km



Coordenadas punto inicio (UTM)	Coord. X: 214.994,71	Coord. Y: 3.080.115,76
Coordenadas punto final (UTM)	Coord. X: 214.778,41	Coord. Y: 3.080.992,82

TRAMOS URBANOS

Nº tramo	P.K. inicial aprox.	P.K. final aprox.	Longitud (m)
Ningún tramo discurre por suelo urbano			



FICHA DESCRIPTIVA DE LA RED DE CARRETERA DE EL HIERRO

CARRETERA HI-25 (HI-3 - LA CALETA)

Tipo de carretera:	Carretera Insular
Titularidad:	Cabildo Insular de El Hierro
Mantenimiento y conservación:	Cabildo Insular de El Hierro
Longitud total aproximada:	1,23 km



Coordenadas punto inicio (UTM)	Coord. X: 215.669,17	Coord. Y: 3.079.552,05
Coordenadas punto final (UTM)	Coord. X: 215.670,90	Coord. Y: 3.078.951,00

TRAMOS URBANOS


Nº tramo	P.K. inicial aprox.	P.K. final aprox.	Longitud (m)
Ningún tramo discurre por suelo urbano			



FICHA DESCRIPTIVA DE LA RED DE CARRETERA DE EL HIERRO

CARRETERA HI-30 (HI-2 - PARADOR)


Tipo de carretera:	Carretera Insular
Titularidad:	Cabildo Insular de El Hierro
Mantenimiento y conservación:	Cabildo Insular de El Hierro
Longitud total aproximada:	10,25 km





Coordenadas punto inicio (UTM)	Coord. X: 213.701,61	Coord. Y: 3.076.442,56
Coordenadas punto final (UTM)	Coord. X: 208.258,26	Coord. Y: 3.069.328,82

TRAMOS URBANOS

Nº tramo	P.K. inicial aprox.	P.K. final aprox.	Longitud (m)
1	0+000	0+310	310
2	0+350	0+680	330
3	1+770	2+300	530



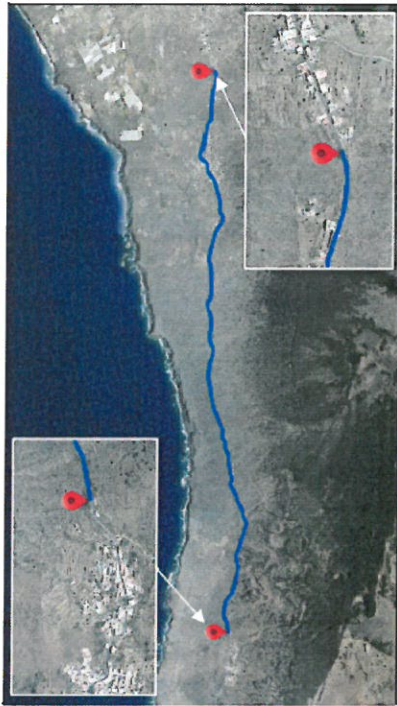
FICHA DESCRIPTIVA DE LA RED DE CARRETERA DE EL HIERRO			
CARRETERA HI-35 (HI-1 - ISORA)			
Tipo de carretera:	Carretera Insular		
Titularidad:	Cabildo Insular de El Hierro		
Mantenimiento y conservación:	Cabildo Insular de El Hierro		
Longitud total aproximada:	4,60 km		
Coordenadas punto inicio (UTM)	Coord. X: 209.749,08 Coord. Y: 3.075.598,45		
Coordenadas punto final (UTM)	Coord. X: 209.618,55 Coord. Y: 3.073.641,92		
TRAMOS URBANOS			
Nº tramo	P. K. inicial aprox.	P. K. final aprox.	Longitud (m)
1	0+000	1+010	1.010

FICHA DESCRIPTIVA DE LA RED DE CARRETERA DE EL HIERRO

CARRETERA HI-50 (FRONTERA - SABINOSA)

Tipo de carretera:	Carretera Insular	
Titularidad:	Cabildo Insular de El Hierro	
Mantenimiento y conservación:	Cabildo Insular de El Hierro	
Longitud total aproximada:	9.00 km	
Coordenadas punto inicio (UTM)	Coord. X: 793.146,94	Coord. Y: 3.073.216,58
Coordenadas punto final (UTM)	Coord. X: 786.509,35	Coord. Y: 3.072.662,65
TRAMOS URBANOS		
Nº tramo	P.K. inicial aprox.	P.K. final aprox.
Ningún tramo discurre por suelo urbano		



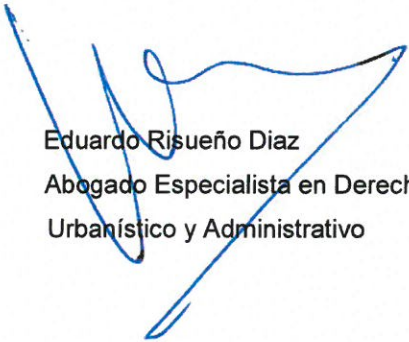
8.- CONCLUSIONES

Se entiende que se han incorporado al presente documento las consideraciones técnicas y jurídicas que definen las actuales carreteras cuya competencia y/o titularidad recaen sobre el cabildo Insular de El Hierro. Tal como se expuso el documento debe ser dinámico en el sentido que se debe ir adaptando a las sucesivas modificaciones que en el futuro se aporten, como eliminación de tramos urbanos al darse las condiciones para ello (no interrumpir el itinerario y que adquieran carácter de vía urbana) o la inclusión de alguna de las actuales vías insulares en la red de carreteras regionales del catálogo del Gobierno de Canarias, lo cual posibilitará entre otras que esa administración pueda invertir en ellas sin las actuales restricciones.

Santa Cruz de Tenerife a 13 de Diciembre de 2018



Pablo Oramas García Machiñena
Ingeniero de Caminos, Canales y Puertos



Eduardo Risueño Díaz
Abogado Especialista en Derecho
Urbanístico y Administrativo



APÉNDICE - PLANO

